

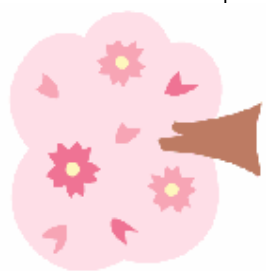
語文常識【季節的練習】



四季各有什麼代表的景象呢？請填一填！

春

Blank space for writing about Spring.



夏

Blank space for writing about Summer.



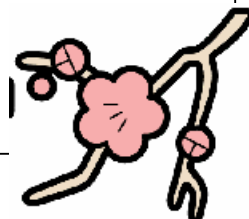
秋

Blank space for writing about Autumn.



冬

Blank space for writing about Winter.



姓名：

我的表現：

Empty box for student performance evaluation.



請仔細看題目，填出適當的答案

1. () 下面句子，何者描寫的是「**春天**」？
 (A) 煙花三月下揚州 (B) 朔氣傳金柝，寒光照鐵衣
 (C) 夜深燼落螢入幃 (D) 天氣晚來秋
2. () 下面詩句，何者描寫的是「**夏天**」？
 (A) 競收桂子慶豐年 (B) 木落水盡千崖枯
 (C) 草深無處不鳴蛙 (D) 沾衣欲溼杏花雨
3. () 下面所說明季節，哪一項說明**有錯課**？
 (A) 煙花三月下揚州 → 春天 (B) 瑤琴一曲來薰風 → 夏天
 (C) 新竹壓簷桑四圍 → 冬天 (D) 月落烏啼霜滿天 → 秋天
4. () 下面各詩句所描寫的季節，何者與「**黃梅時候**」的季節**相同**？
 (A) 月落烏啼霜滿天 (B) 獨釣寒江雪
 (C) 吹面不寒楊柳風 (D) 荷風送香氣
5. () 「**吹面不寒楊柳風**」所指的季節，和下列何者**不同**？
 (A) 瑤琴一曲來薰風 (B) 舞雩歸咏春風香
 (C) 煙花三月下揚州 (D) 青春作伴好還鄉
6. () 「**秋山紅葉，老圃黃花**」這一句描寫的季節與下列何者**相同**？
 (A) 月落烏啼霜滿天，江楓漁火對愁眠
 (B) 白日放歌需縱酒，青春作伴好還鄉
 (C) 去年今日此門中，人面桃花相映紅
 (D) 新竹壓簷桑四圍，小齋幽敞明朱曦
7. () 李威要寫一首關於四季的詩，請問哪一個季節與他寫的詩句**無法**聯想在一起？
 (A) **春**：風將美麗交給桃花，桃花將喜悅交給鳥鳴
 (B) **夏**：城外，楊柳吐出一堆堆綠絲，網住了杜鵑花的白與粉紅
 (C) **秋**：西風是個畫家，一揮筆，葉子紛紛成了深深淺淺的紅
 (D) **冬**：南方，乾涸的河中，睜眼的石頭就是不解北方為何有雪

